

EPAL Pallet system

**NACIONALNI PALETNI KOMITE
SLOVENIJE**

The ideal worldwide logistics solution

EPAL

**KOLIČINSKA PROIZVODNJA IN POPRAVILO LESENIH
EUR/EPAL in EPAL/EPAL PALET V SLOVENIJI V LETU
2013 IN V LETIH 2.000 - 2013**

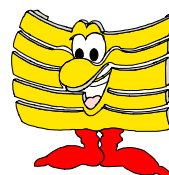
Gospodarska
zbornica
Slovenije



Chamber of Commerce
and Industry of Slovenia
Združenje za promet in zveze
Transport and Communications
Association



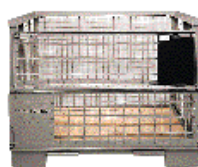
European Pallet Association e.V.
The ideal worldwide logistics solution



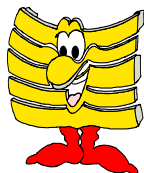
Kljub težavam gospodarske in finančne krize v državi in kljub zmanjšanju-neaktivnosti proizvajalcev, ter situaciji nastali zaradi odpovedi kooperacije s strani UIC-Mednarodne železniške zveze, se je rezultat proizvodnje EUR/EPAL in EPAL7EPAL lesenih palet v 2013 kljub padcu izjemno dobro obdržal na solidnem nivoju. Tako lahko rečemo, da je bilo leto 2013 glede na dane razmere več kot uspešno – v primerjavi z letom 2012 (512.031 palet) se je proizvodnja zmanjšala za - 22,73% (- 116.394 palet).

Naš edini registrirani in licencirani popravljalec - DENI iz Dekanov – v letu 2013 ni popravil nobene palete.

Proizvodnje in popravila jeklenih boks palet v letu 2013 ni bilo.



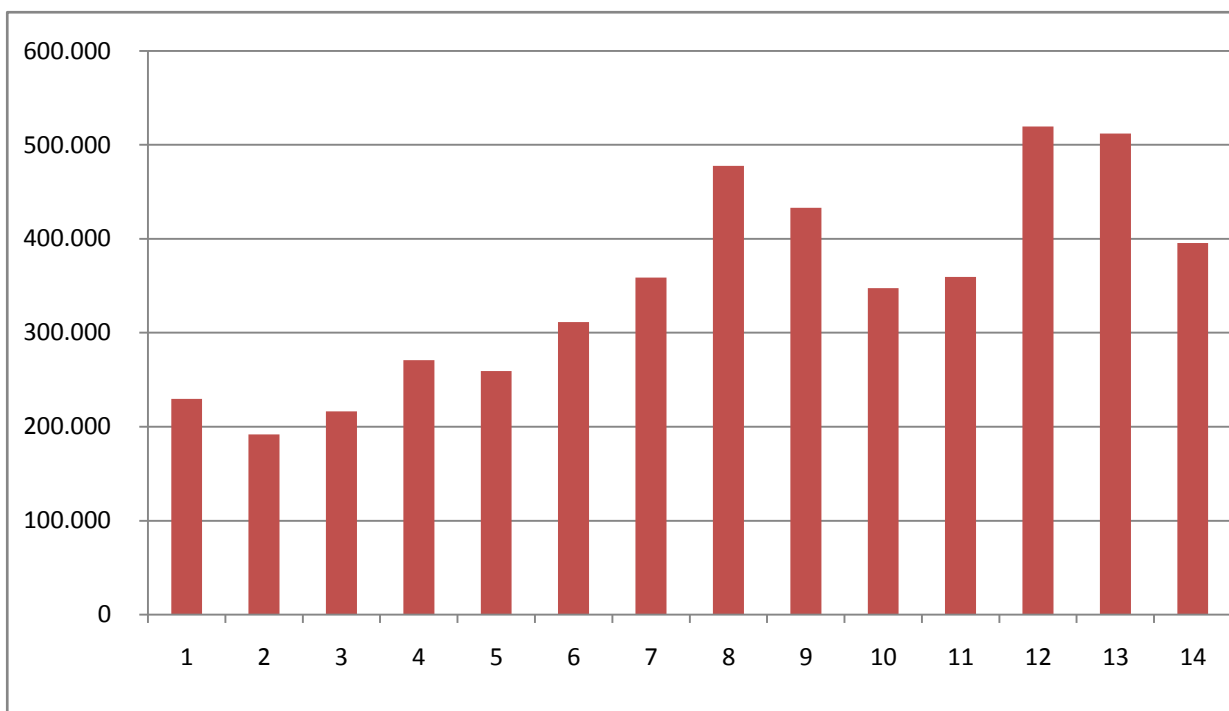
**KOLIČINSKA PROIZVODNJA IN POPRAVILO
RAVNIH LESENIH EUR/EPAL in EPAL/EPAL
PALET V SLOVENIJI V LETIH 2.000 – 2013**



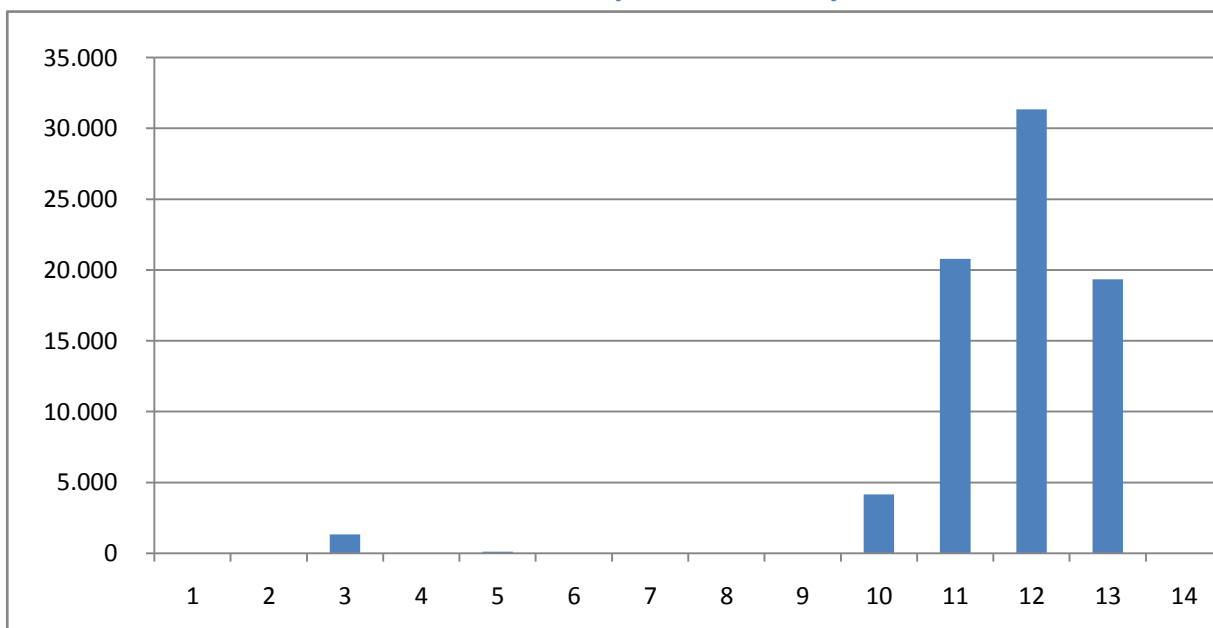
31. DECEMBER 2013

	LETO	NOVE PALETE	POPRAVILO
1	2.000	229.667	0
2	2.001	191.764	0
3	2.002	216.483	1.329
4	2.003	270.699	0
5	2.004	259.296	120
6	2.005	311.471	0
7	2.006	358.909	0
8	2.007	477.671	0
9	2.008	432.917	0
10	2.009	347.456	4.147
11	2.010	359.535	20.782
12	2.011	519.616	31.337
13	2.012	512.031	19.350
14	2.013	395.637	0

PROIZVODNJA LESENIH EUR/EPAL in EPAL/EPAL PALET



POPRAVILO LESENIH EUR/EPAL in EPAL/EPAL PALET



IVAN KERIC

